

GRATULUJEMY DOBREGO WYBORU!

20 lat temu wraz z powstaniem naszej firmy zapoczątkowaliśmy ideę noszenia dzieci, którą nazwaliśmy „**serce przy sercu**”. Kontynuujemy ją do dziś promując **wychowanie w poczuciu miłości i bliskości**. Nosidełka WOMAR to **produkty polskie, ergonomiczne i bezpieczne**, przez co cieszą się zaufaniem setek tysięcy rodziców z wielu krajów Europy.

Jako doświadczeni rodzice wiemy, jak ważny jest **bliski kontakt matki z dzieckiem**, szczególnie w pierwszych miesiącach życia. Dla dziecka to powrót do okresu, kiedy bicie serca, zapach i kołysanie stanowiły o poczuciu bezpieczeństwa i miłości. Kangurowanie dodaje odwagi i pozwala szybciej i łatwiej uporać się z nowymi doświadczeniami. Czuły dotyk i bliskość Twojego ciała wpływają na **dojrzewanie układu nerwowego i na rozwój intelektualny malucha**.¹

Wychodząc naprzeciw tym potrzebom oddajemy w Wasze ręce nasze ekskluzywne nosidełko SUNNY.

Dziś nosidełko to przyjaciel każdej mamy i każdego malucha!

Nosidełko SUNNY pozwala na noszenie malucha w kilku pozycjach. Specjalny usztywniony kołnierz ochrania kręgosłup i główkę dziecka - umożliwia podparcie główki dziecka od tyłu, oraz uniemożliwia odchylenie się jej na boki. W trosce o bezpieczeństwo i komfort noszenia, w nosidełku SUNNY zastosowaliśmy unikalne rozwiązanie pasów nośnych, które połączono z pasem biodrowym. Takie zestawienie zwiększa stabilność pozycji dziecka oraz odciąża kręgosłup opiekuna.

Życzymy radości z użytkowania!

Nosidełko SUNNY jest idealnym rozwiązaniem ponieważ:

- **Korzystanie z niego jest proste i bezpieczne** – ułożenie malucha w nosidle jest proste i szybkie. Nie wymaga wykonywania skomplikowanych akrobacji, przez co jest w pełni bezpieczne.
- W nosidełku ciężar dziecka rozkłada się równomiernie na oba ramiona opiekuna, co jest istotne dla osoby noszącej – **zwiększa się przez to komfort noszenia**.
- **Specjalny kołnierz i usztywnienia ochraniają główkę i kręgosłup dziecka** stanowiąc podparcie dla tych części ciała oraz zapobiegają gwałtownemu i niekontrolowanemu odchyleniu się.
- Odpinany śliniaczek ochrania Twoje ubrania.
- Nosidełko posiada specjalną wkładkę, która pozwala na ułożenie nóg dziecka w pozycji „Żabki” korygującej wady bioderek. Jednocześnie umożliwia regulowanie wysokości siedzenia malucha.
- Nosidełko SUNNY spełnia **surowe wymagania Europejskich Standardów Bezpieczeństwa zgodnie z normą PN-EN 13209-2:2006**. Jest **produktem ergonomicznym**, co oznacza, iż **każdy najmniejszy szczegół został sprawdzony pod kątem bezpieczeństwa i wygody użytkowania**.
- Produkt uzyskał pozytywną opinię Instytutu „Pomnik - Centrum Zdrowia Dziecka” i jest rekomendowany przez Fundację „Dar dla Najmniejszych”.
- Nosidełko produkowane jest z najwyższej klasy antybakteryjnych, antystatycznych, humanoekologicznych tkanin posiadających Certyfikat Öko-Tex Standard 100 lub Certyfikat Higieniczny.
- Nosidełko SUNNY **umożliwia noszenie dziecka w dwóch pozycjach**: siedzącej przodem i tyłem do opiekuna. W każdej z nich opiekun zawsze ma dziecko w zasięgu wzroku, dzięki czemu może obserwować jego ruchy i reakcje.

¹ Wg badań dr Suzanne Zeedyk z uniwersyteckiej Szkoły Psychologii (Dundee University, Szkocja). Badania zlecone zostały przez fundację Sutton Trust.

WAŻNE! ZACHOWAĆ W CELU POWOŁANIA SIĘ W PRZYSZŁOŚCI!

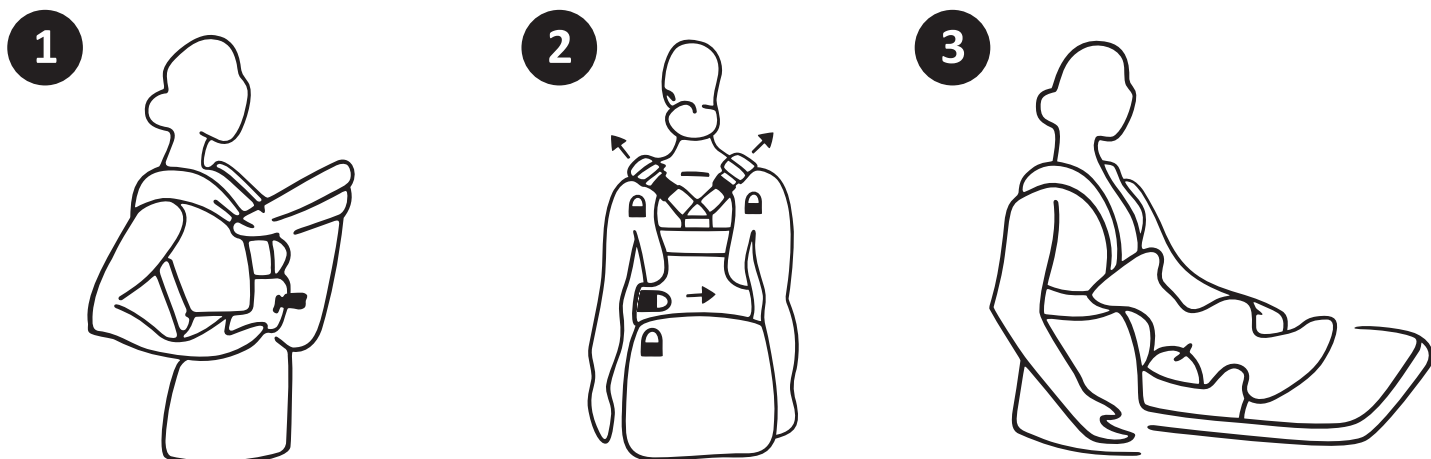
KILKA DOBRYCH RAD I OSTRZEŻEŃ:

Przeczytaj uważnie, zanim zaczniesz korzystać z nosidła.

- W trosce o Twoją wygodę i bezpieczeństwo maluszka, **zalecamy by najpierw nałożyć nosidło na siebie i dopasować je do swojej sylwetki**. Podczas regulowania nosidła można włożyć lalkę lub obciążenie podobne do wagi, jaką ma dziecko, żeby jak najlepiej dostosować nosidło do potrzeb malucha.
- W czasie regulacji **dziecko powinno być w miejscu bezpiecznym**.
- Układając malca w nosidle **zadbaj o jego komfort**. Nie wykonuj gwałtownych ruchów i zadbaj o spokój. Zalecamy, aby nie korzystać po raz pierwszy z nosidełka w dniach, kiedy dziecko jest chore lub zmęczone. Ważne aby korzystanie z nosidełka było dla Was obojga przyjemnym i radosnym doświadczeniem.
- Wkładając dziecko do nosidełka i zaraz po włożeniu **utrzymuj z maluchem kontakt wzrokowy i rozmawiaj z nim**. Będzie się czuło pewniej a nosidełko będzie się kojarzyć z miłe spędzonymi chwilami.
- Pamiętaj, iż Twoja równowaga może być zachwiana ruchami dziecka. Dlatego w czasie korzystania z nosidła unikaj gwałtownego pochylania się do przodu i schylania się. Jeżeli istnieje taka potrzeba, ukuczniij zachowując wyprostowane plecy.
- W trosce o bezpieczeństwo malca radzimy **zachować szczególną ostrożność**. Nie zalecamy podczas wykonywania niektórych czynności: gotowanie, picie gorących napojów, obchodzenie się z ostrymi narzędziami itp.
- Nosidełka WOMAR są idealne na spacer po parku czy w czasie zakupów. **Nie nadają się jednak do użytku podczas zajęć sportowych**. Nie należy ich także używać w czasie jazdy samochodem zamiast fotelika, na rowerze, podczas biegania itp.
- **Nosidełko SUNNY jest przeznaczone dla dzieci o wadze od 5 do 13 kg (do 2 lat)**. Zdrowie i prawidłowy rozwój Twojego dziecka są dla nas najważniejsze. Zalecamy **konsultację z pediatrą** w zakresie korzystania z nosidła oraz sposobu noszenia dziecka, gdyż zdiagnozowane u malucha wady rozwoju i niektóre dolegliwości natury somatycznej mogą stanowić pewne przeciwwskazania w tym zakresie.

PAMIĘTAJ: NIE POLECAMY NOSZENIA DZIECKA W POZYCJI NA PLECACH. (Dotyczy to zwłaszcza chust i nosidełek miękkich). Jest ona niekorzystna z uwagi na brak kontaktu wzrokowego z matką, który wg najnowszych badań, ma duży wpływ na samopoczucie dziecka. Kolejną niewątpliwą wadą tej pozycji jest **brak kontroli nad maluchem** – dziecko może się nagle przechylić lub zakrztusić itp.

Pozycja standardowa - siedząca



Rysunek 1. Zanim przystąpisz do korzystania z nosidełka, załóż je na siebie i dopasuj do swojej figury. Nosiidełko powinno być założone pasami nośnymi na ramiona opiekuna przy rozpiętym pasie biodrowym.

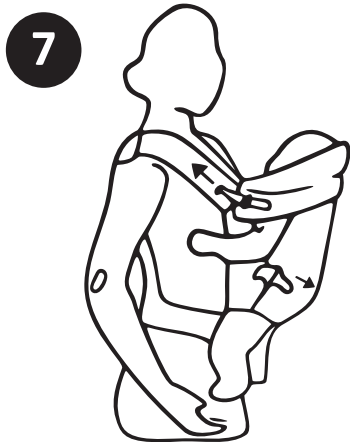
Rysunek 2. Zapnij pas biodrowy i wyreguluj jego długość. Sprawdź długość pasów nośnych oraz stabilność zapięcia klamer.

Rysunek 3. Rozepnij nosidełko i rozłóż w bezpiecznym miejscu.



Rysunki 4,5. Spokojnie i delikatnie ułóż dziecko w nosidełku.

Rysunek 6. Zapnij klamry i w razie potrzeby ściągnij boczne paski. Sprawdź czy wszystkie klamry zostały dobrze zapięte.



Rysunek 7. Podtrzymując dziecko pod całym kręgosłupem i główką, powoli zacznij się wyprostowywać. Jeszcze raz sprawdź czy dziecko jest wygodnie i bezpiecznie ułożone w nosidle. Jeżeli jest taka potrzeba jeszcze raz wyreguluj paski. Taśmy regulacyjne oraz taśmy systemu mocowania do tułowia opiekuna powinny być należycie dociągnięte w sposób umożliwiające pełne kontrolowanie położenia i zachowania dziecka. Jeżeli dziecko nie potrzebuje i nie chce, aby kołnierz ograniczał jego pole widzenia, możesz go wywinąć na zewnątrz.

Ty i Twój maluch znaleźliście już najlepszą dla Was pozycję i możecie rozpocząć wspólną przygodę z nosidełkiem SUNNY.

Pozycja siedząca tyłem do opiekuna

Zalecana dla starszych, ciekawych świata i aktywnych maluchów o ustabilizowanej postawie tułowia i samodzielnie trzymających główkę.

Starsze dzieci są bardziej zainteresowane otaczającym światem niż mamą. Idealna dla nich okaże się pozycja tyłem do matki. Takie ułożenie pozwala maluchowi obserwować otaczający świat. Ty zaś masz dziecko cały czas w zasięgu wzroku. Możesz kontrolować jego reakcje i zachowanie, co zwiększa poczucie bezpieczeństwa malucha.

Wygodnie siedząc lub stojąc, załóż na siebie rozpięte nosidełko. Przytrzymując dziecko jedną ręką, powoli i delikatnie usadź dziecko w nosidle. Zapnij dolną część nosidła - klamry i rzep. Następnie wywiń górną część nosidła i zapnij klamry. Przytrzymując malucha powoli zacznij się wyprostowywać. Jeszcze raz sprawdź czy dziecko jest wygodnie i bezpiecznie ułożone w nosidle. Teraz możecie razem wyruszać po przygodę!

Opracowanie: M.Świerzewska

Skład surowcowy:

Tkanina zewnętrzna: 100% poliestr lub 100% bawełna

Tkanina wewnętrzna: 100% bawełna lub 65% poliestr, 35% bawełna

Wypełnienie: 100% poliuretan

Instrukcja czyszczenia:



Informacje handlowe:

Artykuł: Nosidełko Niemowlęce N12 SUNNY

PN-EN 13209-2:2006 z listopada 2006– Artykuły dla dzieci. Nosidełka dla dzieci. Część 2: Nosidełko miękkie.

Producent: WOMAR Wojciech Krawczyk

ul. Żyzna 13 C, 42-200 Częstochowa, Polska; tel./fax +48 34 369 71 38, +48 34 369 71 93

e-mail: handel@womar.com.pl; www.womar.com.pl, www.womar.eu